



# DAEWOO NOVUS

Грузовая техника полной массой от 12 до 43 тонн

# МАКСИМУМ МОЩНОСТИ ИЗ КАЖДОЙ КАПЛИ ТОПЛИВА

Грузовики Daewoo Novus – крепкая основа бизнеса перевозок. Гарантированная доставка грузов вне зависимости от климатических условий и качества дорог. Отличная платформа для создания автомобилей с надстройками различного назначения. Низкая стоимость владения и высокая эффективность.





Компания DAEWOO TRUCKS производит грузовики с 1995 года. Аккумулированные в каждом сходящем конвейера автомобиле передовые инженерные решения и технологии позволяют машинам из Южной Кореи уверенно конкурировать на мировом рынке коммерческой техники. Грузовики отличают высокое качество, надежность, экономичность, невысокая стоимость владения и доступный сервис от более 300 официальных дилеров марки, работающих во многих странах мира. В России компанию DAEWOO TRUCKS представляет дистрибьютор ООО «ПремиумАвто».

[www.daewoo-truck.ru](http://www.daewoo-truck.ru)

Производитель оставляет за собой право вносить изменения в конструкцию, технические характеристики, внешний вид и комплектацию автомобилей, представленных на страницах этого каталога, без предварительного уведомления.

# ДВИГАТЕЛИ DOOSAN

# 10000

**БЕЗ КАПРЕМОНТА  
— ЛЕГКО!**

| Модель | Объем                 | Макс. мощность                | Макс. крутящий момент         |
|--------|-----------------------|-------------------------------|-------------------------------|
| DL06K  | 5890 см <sup>3</sup>  | 270–280 л. с. при 2500 об/мин | 863–981 Н·м при 1400 об/мин   |
| DL08K  | 7640 см <sup>3</sup>  | 350 л. с. при 2100 об/мин     | 1471 Н·м при 1200 об/мин      |
| DX12   | 11051 см <sup>3</sup> | 390–440 л. с. при 1900 об/мин | 1569–2108 Н·м при 1200 об/мин |



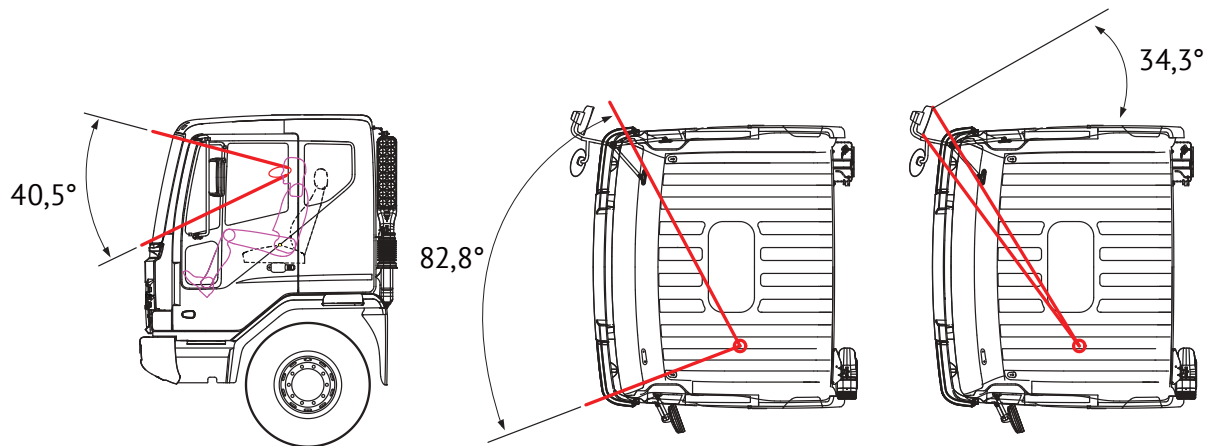
# ООО КМ



Своя линейка силовых агрегатов для каждого типа шасси. Оптимальная настройка ДВС по мощности с учетом нагрузки. Высокая экономичность моторов благодаря современной конструкции. Ресурс двигателей при регулярном техническом обслуживании с применением оригинальных расходных материалов более миллиона километров. Адаптация ДВС к сложным условиям эксплуатации.

# САДЕШАНО ВКОРЕНЕ

Современное высокопроизводительное производственное оборудование, отлаженная система контроля входного качества комплектующих и сборочных операций, квалифицированный персонал – визитная карточка завода Tata Daewoo Commercial Vehicle.

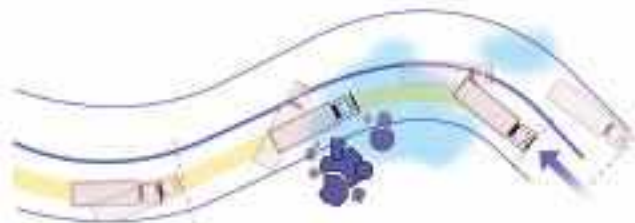


### Полный контроль дорожной обстановки

Большая площадь остекления кабины, выверенная система зеркал, смотровые окна в нижней части дверей – гарантируют контроль «слепых» зон, облегчают маневрирование в плотном потоке и в условиях ограниченного пространства, повышают безопасность перевозок.



**Электропривод опрокидывания кабины**  
Снижение трудоемкости предрейсового осмотра и регламентного обслуживания техники.



### Безопасность перевозок

В перечень стандартного оснащения грузовиков марки Daewoo Trucks входят современные системы активной безопасности ABS и ASR, благодаря которым водитель сохраняет полный контроль над машиной в любых погодных условиях при выполнении перевозок по дорогам с различным типом и качеством покрытия.




### Усиленная подвеска

Выносливая подвеска с многolistовыми рессорами позволяет грузовикам выполнять перевозки в любых климатических условиях по дорогам самого различного качества.





The image shows the driver's side of a truck cab. A black two-spoke steering wheel is mounted on a column. The dashboard is a light tan color with a central instrument cluster. A gear shift lever is visible on the left side of the dashboard. The large windshield is on the right, with a wiper blade at the bottom. The interior is well-lit, and the overall design is functional and modern.

Двухспицевое **рулевое колесо** с удобным хватом обеспечивает отличную читаемость показаний приборов. Рулевая колонка с широким диапазоном регулировки по наклону и вылету.

На **панель приборов** выводится вся необходимая для контроля над машиной информация.

**Щетки** очистителя лобового стекла охватывают большую его площадь, что гарантирует хороший обзор дороги в любых погодных условиях.

# ШАССИ

## ШАССИ ОБЩЕГО НАЗНАЧЕНИЯ

Универсальная база для создания грузовиков с надстройками различного типа – от бортовых платформ до изотермических фургонов. Широкий выбор шасси по грузоподъемности, базе, колесной формуле позволяет фирмам-надстройщикам создавать транспортные средства максимально подходящие для выполнения конкретных транспортных задач. Разнообразие моделей грузовиков от одного производителя позволяет транспортным компаниям придерживаться принципа одномарочности при формировании парка и тем самым снизить эксплуатационные расходы.

| Модель шасси                          | СС4СТ                         | СС6СТ                         | СН2СА                         |
|---------------------------------------|-------------------------------|-------------------------------|-------------------------------|
| <b>ОСНОВНОЕ</b>                       |                               |                               |                               |
| Колесная формула                      | 4 × 2                         | 4 × 2                         | 4 × 2                         |
| Тип кабины                            | 2-местная, со спальным местом | 2-местная, со спальным местом | 2-местная, со спальным местом |
| <b>МАССА И ГАБАРИТЫ АВТОМОБИЛЯ</b>    |                               |                               |                               |
| Технически допустимая общая масса, кг | 12 000                        | 16 600                        | 18 000                        |
| Снаряженная масса шасси, кг           | 5 200                         | 5 290                         | 5 745                         |
| Грузоподъемность шасси, кг            | 6 800                         | 11 310                        | 12 255                        |
| Нагрузка на переднюю / заднюю ось, кг | 5 000 / 7 000                 | 7 100 / 9 500                 | 7 100 / 11 500                |
| Длина, мм                             | 8 590                         | 9 940                         | 7 340                         |
| Ширина, мм                            | 2 495                         | 2 495                         | 2 495                         |
| Высота, мм                            | 2 835                         | 2 835                         | 3 025                         |
| Колесная база, мм                     | 4 900                         | 5 800                         | 4 030                         |
| Минимальный дорожный просвет, мм      | 185                           | 185                           | 265                           |
| <b>ДВИГАТЕЛЬ</b>                      |                               |                               |                               |
| Модель                                | DL06K (Евро-5)                | DL06K (Евро-5)                | DL06K (Евро-5)                |
| Количество цилиндров / расположение   | 6 / рядный                    | 6 / рядный                    | 6 / рядный                    |
| Рабочий объем, см <sup>3</sup>        | 5 890                         | 5 890                         | 5 890                         |
| Мощность макс., кВт (л.с.) / об/мин   | 199 (270) / 2 500             | 199 (270) / 2 500             | 206 (280) / 2 500             |
| Крутящий момент макс., Н·м / об/мин   | 863 / 1 400                   | 863 / 1 400                   | 981 / 1 400                   |
| Главная передача                      | 3,909                         | 3,909                         | 5,571                         |
| <b>ТРАНСМИССИЯ</b>                    |                               |                               |                               |
| Модель                                | Tongil T8S6                   | Tongil T8S6                   | ZF6S1000TO                    |
| Тип / количество передач              | Механическая / 6              | Механическая / 6              | Механическая / 6              |
| Сцепление                             | Ододисковое, 430 мм           | Ододисковое, 430 мм           | Ододисковое, 430 мм           |
| <b>ТОРМОЗНАЯ СИСТЕМА</b>              |                               |                               |                               |
| Тип                                   | Пневматические двухконтурные  | Пневматические двухконтурные  | Пневматические двухконтурные  |
| Передние и задние тормоза             | Барабанные                    | Барабанные                    | Барабанные                    |
| <b>ТОПЛИВНЫЙ БАК</b>                  |                               |                               |                               |
| Ёмкость топливного бака, л            | 200                           | 200                           | 200                           |
| <b>ТИП ПОДВЕСКИ</b>                   |                               |                               |                               |
| Передняя                              | Рессорная                     | Рессорная                     | Рессорная                     |
| Задняя                                | Рессорная                     | Рессорная                     | Рессорная                     |
| <b>ШИНЫ</b>                           |                               |                               |                               |
| Передняя ось / задняя ось             | 10R22.5 / 245/70R19.5         | 10R22.5 / 245/70R19.5         | 12R22.5 / 12R22.5             |
| <b>ДРУГИЕ ХАРАКТЕРИСТИКИ</b>          |                               |                               |                               |
| Максимальная скорость, км/ч           | 131                           | 131                           | 113                           |
| Минимальный радиус поворота, м        | 8,5                           | 10,3                          | 7,1                           |

| Модель шасси                          | CH7CA                            | CL7AF                            | CL8CF                            | CL8P7                            | CP8C3                            | CR9C8                            |
|---------------------------------------|----------------------------------|----------------------------------|----------------------------------|----------------------------------|----------------------------------|----------------------------------|
| <b>ОСНОВНОЕ</b>                       |                                  |                                  |                                  |                                  |                                  |                                  |
| Колесная формула                      | 4 × 2                            | 6 × 4                            | 6 × 4                            | 6 × 4                            | 8 × 4                            | 8 × 4                            |
| Тип кабины                            | 2-местная,<br>со спальным местом | 2-местная,<br>со спальным местом | 2-местная,<br>со спальным местом | 2-местная,<br>со спальным местом | 2-местная,<br>со спальным местом | 2-местная,<br>со спальным местом |
| <b>МАССА И ГАБАРИТЫ АВТОМОБИЛЯ</b>    |                                  |                                  |                                  |                                  |                                  |                                  |
| Технически допустимая общая масса, кг | 18 000                           | 29 100                           | 29 500                           | 29 500 (автопоезд: 55 000)       | 38 000                           | 36 000                           |
| Снаряженная масса шасси, кг           | 5 980                            | 7 670                            | 8 730                            | 8 670                            | 10 250                           | 10 050                           |
| Грузоподъемность шасси, кг            | 12 020                           | 21 430                           | 20 770                           | 20 830                           | 27 750                           | 25 950                           |
| Нагрузка на переднюю / заднюю ось, кг | 7 100 / 11 500                   | 7 100 / 22 000                   | 7 100 / 23 000                   | 7 100 / 23 000                   | 8 100 / 31 100                   | 14 200 / 23 000                  |
| Длина, мм                             | 10 325                           | 9 995                            | 11 840                           | 10 830                           | 10 600                           | 12 150                           |
| Ширина, мм                            | 2 495                            | 2 495                            | 2 495                            | 2 495                            | 2 530                            | 2 495                            |
| Высота, мм                            | 3 015                            | 3 090                            | 3 020                            | 3 150                            | 3 020                            | 3 100                            |
| Колесная база, мм                     | 6 150                            | 6 025 (4 675 + 1 350)            | 7 025 (5 675 + 1 350)            | 6 575 (5 220 + 1 350)            | 7 525 (4 825 + 1 350 + 1 350)    | 7 800 (1 950 + 4 500 + 1 350)    |
| Минимальный дорожный просвет, мм      | 265                              | 185                              | 265                              | 265                              | 250                              | 250                              |
| <b>ДВИГАТЕЛЬ</b>                      |                                  |                                  |                                  |                                  |                                  |                                  |
| Модель                                | DL06K (Евро-5)                   | DL08K (Евро-5)                   | DL08K (Евро-5)                   | DX12                             | DX12                             | DX12                             |
| Количество цилиндров / расположение   | 6 / рядный                       | 6 / рядный                       | 6 / рядный                       | 6 / рядный                       | 6 / рядный                       | 6 / рядный                       |
| Рабочий объем, см <sup>3</sup>        | 5 890                            | 7 640                            | 7 640                            | 11 051                           | 11 051                           | 11 051                           |
| Мощность макс., кВт (л.с.) / об/мин   | 206 (280) / 2 500                | 257,4 (350) / 2 100              | 257,4 (350) / 2 100              | 309 (420) / 1 900                | 287 (390) / 1 900                | 323 (440) / 1 900                |
| Крутящий момент макс., Н·м / об/мин   | 981 / 1 400                      | 1 471 / 1 200                    | 1 471 / 1 200                    | 1 991 / 1 200                    | 1 570 / 1 200                    | 2 108 / 1 200                    |
| Главная передача                      | 5,571                            | 4,333                            | 5,571                            | 4,875                            | 4,875                            | 3,909                            |
| <b>ТРАНСМИССИЯ</b>                    |                                  |                                  |                                  |                                  |                                  |                                  |
| Модель                                | ZF6S10000TO (опц. ZF 8AP)        | Tongil T15S6                     | Tongil T15S6                     | Eaton ESO20409                   | Eaton ESO20409                   | ZF16S2230TO                      |
| Тип / количество передач              | Механическая (опц. авт.) / 6     | Механическая / 6                 | Механическая / 6                 | Механическая / 9                 | Механическая / 9                 | Механическая / 16                |
| Сцепление                             | Ододисковое, 430 мм              | Ододисковое, 430 мм              | Ододисковое, 430 мм              | Ододисковое, 430 мм              | Ододисковое, 430 мм              | Ододисковое, 430 мм              |
| <b>ТОРМОЗНАЯ СИСТЕМА</b>              |                                  |                                  |                                  |                                  |                                  |                                  |
| Тип                                   | Пневматические двухконтурные     | Пневматические двухконтурные     | Пневматические двухконтурные     | Пневматические двухконтурные     | Пневматические двухконтурные     | Пневматические двухконтурные     |
| Передние и задние тормоза             | Барabanные                       | Барabanные                       | Барabanные                       | Барabanные                       | Барabanные                       | Барabanные                       |
| <b>ТОПЛИВНЫЙ БАК</b>                  |                                  |                                  |                                  |                                  |                                  |                                  |
| Ёмкость топливного бака, л            | 200                              | 200                              | 400                              | 400                              | 400                              | 400                              |
| <b>ТИП ПОДВЕСКИ</b>                   |                                  |                                  |                                  |                                  |                                  |                                  |
| Передняя                              | Рессорная                        | Рессорная                        | Рессорная                        | Рессорная                        | Рессорная                        | Рессорная                        |
| Задняя                                | Рессорная (опц. пневм.)          | Рессорная                        | Рессорная                        | Рессорная                        | Рессорная                        | Рессорная                        |
| <b>ШИНЫ</b>                           |                                  |                                  |                                  |                                  |                                  |                                  |
| Передняя ось / задняя ось             | 12R22.5 / 12R22.5                | 295/80R22.5 / 245/70R19.5        | 12R22.5 / 12R22.5                | 12R22.5 / 12R22.5                | 315/80R22.5 / 12R22.5            | 12R22.5 / 12R22.5                |
| <b>ДРУГИЕ ХАРАКТЕРИСТИКИ</b>          |                                  |                                  |                                  |                                  |                                  |                                  |
| Максимальная скорость, км/ч           | 113                              | 112                              | 111                              | 104                              | 105                              | 114                              |
| Минимальный радиус поворота, м        | 9,6                              | 9,5                              | 10,7                             | 10,7                             | 9,5                              | 11,9                             |

# САМОСВАЛЬНЫЕ ШАССИ

Спроектированы специально для создания техники строительного назначения, которая работает в сложных условиях и с большими нагрузками. Отличается усиленным исполнением ряда деталей, узлов и агрегатов. Модельный ряд состоит из четырех типов шасси с колесной формулой 6×4 и 8×4. Полная масса транспортных средств, созданных на их базе, составляет 29 500 кг, 40 000 кг и 43 000 кг. Это перекрывает требования фирм-кузовостроителей, изготавливающих машины строительного назначения, которые предназначены для перевозки сыпучих грузов различных типов, как по дорогам общего пользования, так и вне их. Комфортабельные кабины со спальным местом позволяют задействовать технику на объектах, не имеющих условий для полноценного отдыха персонала.

| Модель шасси                          | CL4D3                         | CL7D7                         | CR7D8                         | CR8M7                         |
|---------------------------------------|-------------------------------|-------------------------------|-------------------------------|-------------------------------|
| <b>ОСНОВНОЕ</b>                       |                               |                               |                               |                               |
| Колесная формула                      | 6 × 4                         | 6 × 4                         | 8 × 4                         | 8 × 4                         |
| Тип кабины                            | 2-местная, со спальным местом | 2-местная, со спальным местом | 2-местная, со спальным местом | 2-местная, со спальным местом |
| <b>МАССА И ГАБАРИТЫ АВТОМОБИЛЯ</b>    |                               |                               |                               |                               |
| Технически допустимая общая масса, кг | 29 500                        | 40 000                        | 43 000                        | 46 000                        |
| Снаряженная масса шасси, кг           | 8 380                         | 8 855                         | 11 445                        | 11 040                        |
| Грузоподъемность шасси, кг            | 21 120                        | 30 030                        | 31 555                        | 34 960                        |
| Нагрузка на переднюю / заднюю ось, кг | 7 100 / 23 000                | 9 000 / 31 000                | 18 000 / 26 000               | 13 000 / 30 000               |
| Длина, мм                             | 7 405                         | 9 660                         | 9 115                         | 9 080                         |
| Ширина, мм                            | 2 495                         | 2 495                         | 2 495                         | 2 495                         |
| Высота, мм                            | 3 050                         | 3 200                         | 3 120                         | 3 135                         |
| Колесная база, мм                     | 4 705 (3 355 + 1 350)         | 5 675 (4 325 + 1 350)         | 6 240 (1 950 + 2 940 + 1 350) | 6 435 (1 630 + 3 455 + 1 350) |
| Минимальный дорожный просвет, мм      | 250                           | 330                           | 280                           | 355                           |
| <b>ДВИГАТЕЛЬ</b>                      |                               |                               |                               |                               |
| Модель                                | DX12 (Евро-5)                 | DX12 (Евро-5)                 | DX12 (Евро-5)                 | DX12 (Евро-5)                 |
| Количество цилиндров / расположение   | 6 / рядный                    | 6 / рядный                    | 6 / рядный                    | 6 / рядный                    |
| Рабочий объем, см <sup>3</sup>        | 11 100                        | 11 100                        | 11 100                        | 11 100                        |
| Мощность макс., кВт (л.с.) / об/мин   | 287 (390) / 1 900             | 309 (420) / 1 900             | 323 (440) / 1 900             | 309 (420) / 1 900             |
| Крутящий момент макс., Н·м / об/мин   | 1 569 / 1 200                 | 1 991 / 1 200                 | 2 108 / 1 200                 | 1 991 / 1 200                 |
| Главная передача                      | 5,571                         | 5,92                          | 4,769                         | 4,769                         |
| <b>ТРАНСМИССИЯ</b>                    |                               |                               |                               |                               |
| Модель                                | Eaton ESO20409                | Eaton ESO20409                | ZF16S2230TO                   | ZF16S2230TO                   |
| Тип / количество передач              | Механическая / 9              | Механическая / 9              | Механическая / 16             | Механическая / 16             |
| Сцепление                             | Ододисковое, 430 мм           | Ододисковое, 430 мм           | Ододисковое, 430 мм           | Ододисковое, 430 мм           |
| <b>ТОРМОЗНАЯ СИСТЕМА</b>              |                               |                               |                               |                               |
| Тип                                   | Пневматические двухконтурные  | Пневматические двухконтурные  | Пневматические двухконтурные  | Пневматические двухконтурные  |
| Передние и задние тормоза             | Барабанные                    | Барабанные                    | Барабанные                    | Барабанные                    |
| <b>ТОПЛИВНЫЙ БАК</b>                  |                               |                               |                               |                               |
| Ёмкость топливного бака, л            | 300                           | 400                           | 400                           | 400                           |
| <b>ТИП ПОДВЕСКИ</b>                   |                               |                               |                               |                               |
| Передняя                              | Рессорная                     | Рессорная                     | Рессорная                     | Рессорная                     |
| Задняя                                | Рессорная                     | Рессорная                     | Рессорная                     | Рессорная                     |
| <b>ШИНЫ</b>                           |                               |                               |                               |                               |
| Передняя ось / задняя ось             | 12R22.5 / 12R22.5             | 12.00R24 / 12.00R24           | 385/65R22.5 / 12R22.5         | 12.00R24 / 12.00R24           |
| <b>ДРУГИЕ ХАРАКТЕРИСТИКИ</b>          |                               |                               |                               |                               |
| Максимальная скорость, км/ч           | 91                            | 96                            | 94                            | 105                           |
| Минимальный радиус поворота, м        | 7,5                           | 10,6                          | 10,7                          | 11,9                          |

# ШАССИ С ОТБОРОМ МОЩНОСТИ ОТ ДВИГАТЕЛЯ

Три варианта базовых шасси с колесной формулой 4×2, 6×4 и 8×4, полной массой транспортного средства 18 000 кг, 38 000 кг, 43 000 кг, являются идеальной основой для создания различных типов специальных автомобилей. Благодаря возможности оптимального распределения нагрузки по осям обеспечивается хорошая управляемость автомобилем и увеличивается ресурс его ходовой части. Отбор мощности от ДВС грузовика снижает полную массу транспортного средства за счет отсутствия дополнительных агрегатов, уменьшает стоимость комплектной машины, позволяет оптимизировать расходы на ее обслуживание и ремонт, а также сократить затраты на топливо.

| Модель шасси                          | CH2CA                            | CL7M3                            | CR8M7                            |
|---------------------------------------|----------------------------------|----------------------------------|----------------------------------|
| <b>ОСНОВНОЕ</b>                       |                                  |                                  |                                  |
| Колесная формула                      | 4 × 2                            | 6 × 4                            | 8 × 4                            |
| Тип кабины                            | 2-местная,<br>со спальным местом | 2-местная,<br>со спальным местом | 2-местная,<br>со спальным местом |
| <b>МАССА И ГАБАРИТЫ АВТОМОБИЛЯ</b>    |                                  |                                  |                                  |
| Технически допустимая общая масса, кг | 18 000                           | 38 000                           | 46 000                           |
| Снаряженная масса шасси, кг           | 5 745                            | 9 300                            | 11 040                           |
| Грузоподъемность шасси, кг            | 12 255                           | 28 700                           | 34 960                           |
| Нагрузка на переднюю / заднюю ось, кг | 7 100 / 11 500                   | 8 100 / 30 000                   | 13 000 / 30 000                  |
| Длина, мм                             | 7 340                            | 8 910                            | 9 080                            |
| Ширина, мм                            | 2 495                            | 2 495                            | 2 495                            |
| Высота, мм                            | 3 025                            | 3 130                            | 3 135                            |
| Колесная база, мм                     | 4 030                            | 5 675 (4 325 + 1 350)            | 6 435 (1 630 + 3 455 + 1 350)    |
| Минимальный дорожный просвет, мм      | 265                              | 305                              | 355                              |
| <b>ДВИГАТЕЛЬ</b>                      |                                  |                                  |                                  |
| Модель                                | DL06K (Евро-5)                   | DX12 (Евро-5)                    | DX12 (Евро-5)                    |
| Количество цилиндров / расположение   | 6 / рядный                       | 6 / рядный                       | 6 / рядный                       |
| Рабочий объем, см <sup>3</sup>        | 5 890                            | 11 100                           | 11 100                           |
| Мощность макс., кВт (л.с.) / об/мин   | 206 (280) / 2 500                | 287 (390) / 1 900                | 309 (420) / 1 900                |
| Крутящий момент макс., Н·м / об/мин   | 981 / 1 400                      | 1 570 / 1 200                    | 1 991 / 1 200                    |
| Главная передача                      | 5,571                            | 6,166                            | 4,769                            |
| <b>ТРАНСМИССИЯ</b>                    |                                  |                                  |                                  |
| Модель                                | ZF6S10000TO                      | Eaton FSO10309A                  | ZF16S2230TO                      |
| Тип / количество передач              | Механическая / 6                 | Механическая / 9                 | Механическая / 16                |
| Сцепление                             | Одноступенчатое, 430 мм          | Одноступенчатое, 430 мм          | Одноступенчатое, 430 мм          |
| <b>ТОРМОЗНАЯ СИСТЕМА</b>              |                                  |                                  |                                  |
| Тип                                   | Пневматические<br>двухконтурные  | Пневматические<br>двухконтурные  | Пневматические<br>двухконтурные  |
| Передние и задние тормоза             | Барабанные                       | Барабанные                       | Барабанные                       |
| <b>ТОПЛИВНЫЙ БАК</b>                  |                                  |                                  |                                  |
| Ёмкость топливного бака, л            | 200                              | 400                              | 400                              |
| <b>ТИП ПОДВЕСКИ</b>                   |                                  |                                  |                                  |
| Передняя                              | Рессорная                        | Рессорная                        | Рессорная                        |
| Задняя                                | Рессорная                        | Рессорная                        | Рессорная                        |
| <b>ШИНЫ</b>                           |                                  |                                  |                                  |
| Передняя ось / задняя ось             | 12R22.5 / 12R22.5                | 12.00R24 / 12.00R24              | 12.00R24 / 12.00R24              |
| <b>ДРУГИЕ ХАРАКТЕРИСТИКИ</b>          |                                  |                                  |                                  |
| Максимальная скорость, км/ч           | 113                              | 93                               | 105                              |
| Минимальный радиус поворота, м        | 7,1                              | 10,6                             | 11,9                             |

# ПЛАТФОРМА С КРАНОМ



Daewoo Novus CL7AF  
Hyundai Everdigm HLC-8016

Наиболее популярные комбинации шасси и крано-манипуляторных установок.

| Модель крана-манипуляторной установки | Hyundai Everdigm 7016 | Hyundai Everdigm 7016 | Hyundai Everdigm 8016     | Hyundai Everdigm 8016 | Hyundai Everdigm 8016      | DongYang SS2725LB  |
|---------------------------------------|-----------------------|-----------------------|---------------------------|-----------------------|----------------------------|--------------------|
| Модель шасси                          | CC6CT                 | CH7CA                 | CL7AF                     | CL8CF                 | CL8P7                      | CR9C8              |
| <b>ОСНОВНОЕ</b>                       |                       |                       |                           |                       |                            |                    |
| Колесная формула                      | 4 × 2                 | 4 × 2                 | 6 × 4                     | 6 × 4                 | 6 × 4                      | 8 × 4              |
| Колесная база                         | 5800                  | 6150                  | 6 025 (4 675 + 1 350)     | 7 025 (5 675 + 1 350) | 6 575 (5 220 + 1 350)      | 7800               |
| <b>МАССА И ГАБАРИТЫ АВТОМОБИЛЯ</b>    |                       |                       |                           |                       |                            |                    |
| Технически допустимая общая масса, кг | 16 600                | 18 000                | 29 100                    | 29 500                | 29 500 (автопоезд: 55 000) | 36 000             |
| Грузоподъемность, кг                  | 6 630                 | 8 000                 | 13 000                    | 16 000                | 16 500                     | 19 000             |
| <b>ДВИГАТЕЛЬ</b>                      |                       |                       |                           |                       |                            |                    |
| Модель                                | DL06K (Евро-5)        | DL06K (Евро-5)        | DL08K (Евро-5)            | DL08K (Евро-5)        | DX12                       | DX12 (Евро-5)      |
| Количество цилиндров / расположение   | 6 / рядный            | 6 / рядный            | 6 / V-образный            | 6 / рядный            | 6 / рядный                 | 6 / рядный         |
| Рабочий объем, см <sup>3</sup>        | 5 890                 | 5 890                 | 7 640                     | 7 640                 | 11 051                     | 11 051             |
| Мощность макс., кВт (л.с.) / об/мин   | 199 (270) / 2 500     | 206 (280) / 2 500     | 257,4 (350) / 2 100       | 257,4 (350) / 2 100   | 309 (420) / 1 900          | 323 (440) / 1 900  |
| Крутящий момент макс., Н·м / об/мин   | 863 / 1 400           | 981 / 1 400           | 1 471 / 1 200             | 1 471 / 1 200         | 1 991 / 1 200              | 2 108 / 1 200      |
| <b>ТРАНСМИССИЯ</b>                    |                       |                       |                           |                       |                            |                    |
| Модель                                | Tongil T8S6           | ZF6S1000TO            | Tongil T15S6              | Tongil T15S6          | Eaton ESO20409             | ZF16S2230TO        |
| Тип / количество передач              | Механическая / 6      | Механическая / 6      | Механическая / 6          | Механическая / 6      | Механическая / 9           | Механическая / 16  |
| <b>ШИНЫ</b>                           |                       |                       |                           |                       |                            |                    |
| Передняя ось / задняя ось             | 10R22,5 / 245/70R19.5 | 12R22,5 / 12R22,5     | 295/80R22.5 / 245/70R19.5 | 12R22,5 / 12R22,5     | 12R22,5 / 12R22,5          | 12R22,5 / 12R22,5  |
| <b>КРАН-МАНИПУЛЯТОР</b>               |                       |                       |                           |                       |                            |                    |
| Высота подъема макс., м               | 22                    | 22                    | 22                        | 22                    | 22                         | 23.2               |
| Рабочий радиус макс., м               | 19.6                  | 19.6                  | 19.8                      | 19.8                  | 19.8                       | 20.2               |
| Количество секций                     | 6                     | 6                     | 6                         | 6                     | 6                          | 5                  |
| Грузовой момент, тм                   | 15.5                  | 15.5                  | 18.5                      | 18.5                  | 18.5                       | 29                 |
| Номинальная грузоподъемность          | 7 000 кг / 2 м        | 7 000 кг / 2 м        | 8 000 кг / 2 м            | 8 000 кг / 2 м        | 8 000 кг / 2 м             | 12 000 кг / 2 м    |
| 1-я секция                            | 3 600 кг / 4,5 м      | 3 600 кг / 4,5 м      | 4 225 кг / 4,7 м          | 4 225 кг / 4,7 м      | 4 225 кг / 4,7 м           | 5 500 кг / 5,4 м   |
| 2-я секция                            | 1 800 кг / 7,5 м      | 1 800 кг / 7,5 м      | 2 275 кг / 7,7 м          | 2 275 кг / 7,7 м      | 2 275 кг / 7,7 м           | 2 900 кг / 9,1 м   |
| 3-я секция                            | 1 100 кг / 10,5 м     | 1 100 кг / 10,5 м     | 1 425 кг / 10,7 м         | 1 425 кг / 10,7 м     | 1 425 кг / 10,7 м          | 1 700 кг / 12,8 м  |
| 4-я секция                            | 750 кг / 13,5 м       | 750 кг / 13,5 м       | 1 075 кг / 13,7 м         | 1 075 кг / 13,7 м     | 1 075 кг / 13,7 м          | 1 250 кг / 16,5 м  |
| 5-я секция                            | 555 кг / 16,6 м       | 555 кг / 16,6 м       | 805 кг / 16,8 м           | 805 кг / 16,8 м       | 805 кг / 16,8 м            | 950 кг / 20,2 м    |
| 6-я секция                            | 410 кг / 19,6 м       | 410 кг / 19,6 м       | 630 кг / 19,8 м           | 630 кг / 19,8 м       | 630 кг / 19,8 м            | —                  |
| <b>БОРТОВАЯ ПЛАТФОРМА</b>             |                       |                       |                           |                       |                            |                    |
| Длина × Ширина × Высота, мм           | 7500 × 2 550 × 600    | 6500 × 2 550 × 600    | 6500 × 2 550 × 600        | 8233 × 2 550 × 600    | 7200 × 2 550 × 600         | 8233 × 2 550 × 600 |
| Погрузочная высота, мм                | 1200                  | 1350                  | 1200                      | 1430                  | 1430                       | 1430               |



Daewoo Novus CR9CS  
DongYang SS2725LB



Daewoo Novus CC6CT  
Hyundai Everdigm HLC-7016

# САМОСВАЛЫ



Daewoo Novus CR7D8  
22 m<sup>3</sup>

Модельный ряд из четырех комплектных машин грузоподъемностью 18 130 кг / 24 380 кг / 26 500 кг / 27 575 кг, оснащенных самосвальными кузовами объемом 16 м<sup>3</sup> / 20 м<sup>3</sup> / 22 м<sup>3</sup> / 22 м<sup>3</sup>, соответственно. Форма кузова предотвращает налипание к его стенкам груза. Окраска кузовов стойки-ми к истиранию и негативному воздействию окружающей среды лакокрасочными материалами надолго сохраняет опрятный внешний вид машины и обеспечивает надежную защиту от коррозии.

| Модель шасси                          | CL4D3                         | CL7D7                         | CR7D8                         | CR8M7                         |
|---------------------------------------|-------------------------------|-------------------------------|-------------------------------|-------------------------------|
| <b>ОСНОВНОЕ</b>                       |                               |                               |                               |                               |
| Колесная формула                      | 6 × 4                         | 6 × 4                         | 8 × 4                         | 8 × 4                         |
| Тип кабины                            | 2-местная, со спальным местом | 2-местная, со спальным местом | 2-местная, со спальным местом | 2-местная, со спальным местом |
| <b>МАССА И ГАБАРИТЫ АВТОМОБИЛЯ</b>    |                               |                               |                               |                               |
| Технически допустимая общая масса, кг | 29 500                        | 39 300                        | 43 000                        | 43 000                        |
| Снаряженная масса, кг                 | 11 370                        | 14 920                        | 15 425                        | 16 500                        |
| Грузоподъемность, кг                  | 18 130                        | 24 380                        | 27 575                        | 26 500                        |
| Нагрузка на переднюю / заднюю ось, кг | 7 100 / 23 000                | 8 300 / 31 000                | 18 000 / 26 000               | 13 000 / 30 000               |
| Длина, мм                             | 7 745                         | 9 015                         | 9 556                         | 9 530                         |
| Ширина, мм                            | 2 550                         | 2 550                         | 2 550                         | 2 550                         |
| Высота, мм                            | 3 165                         | 3 540                         | 3 700                         | 3 500                         |
| Колесная база, мм                     | 4 705 (3 355 + 1 350)         | 5 675 (4 325 + 1 350)         | 6 240 (1 950 + 2 940 + 1 350) | 6 435 (1 630 + 3 455 + 1 350) |
| Минимальный дорожный просвет, мм      | 250                           | 330                           | 280                           | 355                           |
| <b>ДВИГАТЕЛЬ</b>                      |                               |                               |                               |                               |
| Модель                                | DX12 (Евро-5)                 | DX12 (Евро-5)                 | DX12 (Евро-5)                 | DX12 (Евро-5)                 |
| Количество цилиндров / расположение   | 6 / рядный                    | 6 / рядный                    | 6 / рядный                    | 6 / рядный                    |
| Рабочий объем, см <sup>3</sup>        | 11 100                        | 11 100                        | 11 100                        | 11 100                        |
| Мощность макс., кВт (л.с.) / об/мин   | 287 (390) / 1 900             | 309 (420) / 1 900             | 323 (440) / 1 900             | 309 (420) / 1 900             |
| Крутящий момент макс., Н·м / об/мин   | 1 569 / 1 200                 | 1 991 / 1 200                 | 2 108 / 1 200                 | 1 991 / 1 200                 |
| <b>ТРАНСМИССИЯ</b>                    |                               |                               |                               |                               |
| Модель                                | Eaton ESO20409                | Eaton ESO20409                | ZF16S2230TO                   | ZF16S2230TO                   |
| Тип / количество передач              | Механическая / 9              | Механическая / 9              | Механическая / 16             | Механическая / 16             |
| Сцепление                             | Одnodисковое, 430 мм          | Одnodисковое, 430 мм          | Одnodисковое, 430 мм          | Одnodисковое, 430 мм          |
| <b>ТОРМОЗНАЯ СИСТЕМА</b>              |                               |                               |                               |                               |
| Тип                                   | Пневматические двухконтурные  | Пневматические двухконтурные  | Пневматические двухконтурные  | Пневматические двухконтурные  |
| Передние и задние тормоза             | Барabanные                    | Барabanные                    | Барabanные                    | Барabanные                    |
| <b>ТОПЛИВНЫЙ БАК</b>                  |                               |                               |                               |                               |
| Ёмкость топливного бака, л            | 300                           | 400                           | 400                           | 400                           |
| <b>ТИП ПОДВЕСКИ</b>                   |                               |                               |                               |                               |
| Передняя                              | Рессорная                     | Рессорная                     | Рессорная                     | Рессорная                     |
| Задняя                                | Рессорная                     | Рессорная                     | Рессорная                     | Рессорная                     |
| <b>ШИНЫ</b>                           |                               |                               |                               |                               |
| Передняя ось / задняя ось             | 12R22.5 / 12R22.5             | 12.00R24 / 12.00R24           | 385/65R22.5 / 12R22.5         | 12.00R24 / 12.00R24           |
| <b>КУЗОВ</b>                          |                               |                               |                               |                               |
| Внутренние размеры, мм                | 4 500 × 2 330 × 1550          | 5 500 × 2 270 × 1 640         | 6 000 × 2 300 × 1 640         | 6 000 × 2 300 × 1 640         |
| Объем, м <sup>3</sup>                 | 16                            | 20                            | 22                            | 22                            |
| Материал пола                         | Сталь QUARD, 8 мм             | Сталь S500, 8 мм              | Сталь QUARD, 8 мм             | Сталь S500, 8 мм              |
| Материал панелей бортов               | Сталь QUARD, 5 мм             | Сталь S500, 5 мм              | Сталь QUARD, 5 мм             | Сталь S500, 5 мм              |

# ФУРГОНЫ



Daewoo Novus CH7CA  
16 европаллет, ХОУ Carrier S 750R, гидроборт Dhollandia DH-LM 20

Модельный ряд состоит из четырех комплектных машин со шторными и изотермическими фургонами, предназначенными для перевозки широкого спектра товаров народного потребления и продуктов питания. В зависимости от исполнения полезный объем кузовов составляет: шторный - 60 м<sup>3</sup> (20 европаллет), изотермический - 36,4 м<sup>3</sup> (16 европаллет); 54 м<sup>3</sup> (21 европаллет).

| Модель шасси                          | СС6СТ                         | СН7СА                         | СL8СF                         |
|---------------------------------------|-------------------------------|-------------------------------|-------------------------------|
| Тип фургона                           | Шторный                       | Изотермический                | Изотермический                |
| <b>ОСНОВНОЕ</b>                       |                               |                               |                               |
| Колесная формула                      | 4 × 2                         | 4 × 2                         | 6 × 4                         |
| Тип кабины                            | 2-местная, со спальным местом | 2-местная, со спальным местом | 2-местная, со спальным местом |
| <b>МАССА И ГАБАРИТЫ АВТОМОБИЛЯ</b>    |                               |                               |                               |
| Технически допустимая общая масса, кг | 16 600                        | 18 000                        | 30 100                        |
| Снаряженная масса, кг                 | 6 800                         | 10 000 (с ХОУ и гидробортом)  | 13 255 (с ХОУ и гидробортом)  |
| Грузоподъемность, кг                  | 9 800                         | 8 000                         | 18 245                        |
| Нагрузка на переднюю / заднюю ось, кг | 7 100 / 9 500                 | 7 100 / 11 500                | 7 100 / 23 000                |
| Длина, мм                             | 10 800                        | 10 325                        | 11 105                        |
| Ширина, мм                            | 2 495                         | 2 495                         | 2 495                         |
| Высота, мм                            | 3 995                         | 3 995                         | 3 995                         |
| Колесная база, мм                     | 5 800                         | 6 150                         | 7 025 (5 675 + 1 350)         |
| Минимальный дорожный просвет, мм      | 185                           | 265                           | 265                           |
| <b>ДВИГАТЕЛЬ</b>                      |                               |                               |                               |
| Модель                                | DL06K (Евро-5)                | DL06K (Евро-5)                | DL08K (Евро-5)                |
| Количество цилиндров / расположение   | 6 / рядный                    | 6 / рядный                    | 6 / рядный                    |
| Рабочий объем, см <sup>3</sup>        | 5 890                         | 5 890                         | 5 890                         |
| Мощность макс., кВт (л.с.) / об/мин   | 199 (270) / 2 500             | 206 (280) / 2 500             | 257,4 (350) / 2 100           |
| Крутящий момент макс., Н·м / об/мин   | 863 / 1 400                   | 981 / 1 400                   | 1 471 / 1 200                 |
| <b>ТРАНСМИССИЯ</b>                    |                               |                               |                               |
| Модель                                | Tongil T8S6                   | ZF6S1000TO (опц. ZF 8AP)      | Tongil T15S6                  |
| Тип / количество передач              | Механическая / 6              | Механическая (опц. авт.) / 6  | Механическая / 6              |
| Сцепление                             | Ододисковое, 430 мм           | Ододисковое, 430 мм           | Ододисковое, 430 мм           |
| <b>ТОРМОЗНАЯ СИСТЕМА</b>              |                               |                               |                               |
| Тип                                   | Пневматические двухконтурные  | Пневматические двухконтурные  | Пневматические двухконтурные  |
| Передние и задние тормоза             | Барабанные                    | Барабанные                    | Барабанные                    |
| <b>ТОПЛИВНЫЙ БАК</b>                  |                               |                               |                               |
| Ёмкость топливного бака, л            | 200                           | 200                           | 400                           |
| <b>ТИП ПОДВЕСКИ</b>                   |                               |                               |                               |
| Передняя                              | Рессорная                     | Рессорная                     | Рессорная                     |
| Задняя                                | Рессорная                     | Рессорная (опц. пневм.)       | Рессорная                     |
| <b>ШИНЫ</b>                           |                               |                               |                               |
| Передняя ось / задняя ось             | 10R22.5 / 245/70R19.5         | 12R22.5 / 12R22.5             | 12R22.5 / 12R22.5             |
| <b>КУЗОВ</b>                          |                               |                               |                               |
| Объем, м <sup>3</sup>                 | 60                            | 36,4                          | 54                            |
| Вместимость, европаллет               | 20                            | 16                            | 21                            |

# АВТОБЕТОНОСМЕСИТЕЛИ



Модельный ряд состоит из трех комплектных машин с колесной формулой 4×2, 6×4, 8×4, на которых смонтированы установки с барабанами полезным объемом 4 м<sup>3</sup>, 9 м<sup>3</sup>, 12 м<sup>3</sup>. Автобетоносмесители имеют оптимальную нагрузку на осевые агрегаты, что гарантирует долговечность ходовой части машин, а также их хорошую управляемость. Привод бетоносмесительных установок от двигателя шасси снижает эксплуатационные расходы и стоимость владения транспортным средством.

| Модель шасси                                          | CH2CA                         | CL7M3                         | CR8M7                         |
|-------------------------------------------------------|-------------------------------|-------------------------------|-------------------------------|
| <b>ОСНОВНОЕ</b>                                       |                               |                               |                               |
| Колесная формула                                      | 4 × 2                         | 6 × 4                         | 8 × 4                         |
| Тип кабины                                            | 2-местная, со спальным местом | 2-местная, со спальным местом | 2-местная, со спальным местом |
| <b>МАССА И ГАБАРИТЫ АВТОМОБИЛЯ</b>                    |                               |                               |                               |
| Технически допустимая общая масса, кг                 | 18 000                        | 38 000                        | 46 000                        |
| Допустимая общая масса по ПТС, кг                     | 18 000                        | 31 885                        | 43 000                        |
| Снаряженная масса, кг                                 | 9 145                         | 14 210                        | 15 890                        |
| Грузоподъемность, кг                                  | 8 855                         | 17 675                        | 27 110                        |
| Нагрузка на переднюю / заднюю ось, кг                 | 7 100 / 11 500                | 8 100 / 30 000                | 16 000 / 30 000               |
| Длина, мм                                             | 7 330                         | 9 500                         | 10 500                        |
| Ширина, мм                                            | 2 495                         | 2 495                         | 2 495                         |
| Высота, мм                                            | 3 470                         | 3 970                         | 3 970                         |
| Колесная база, мм                                     | 4 030                         | 5 675 (4 325 + 1 350)         | 6 435 (1 630 + 3 455 + 1 350) |
| Минимальный дорожный просвет, мм                      | 265                           | 305                           | 355                           |
| <b>ДВИГАТЕЛЬ</b>                                      |                               |                               |                               |
| Модель                                                | DL06K (Евро-5)                | DX12 (Евро-5)                 | DX12 (Евро-5)                 |
| Количество цилиндров / расположение                   | 6 / рядный                    | 6 / рядный                    | 6 / рядный                    |
| Рабочий объем, см <sup>3</sup>                        | 5 890                         | 11 100                        | 11 100                        |
| Мощность макс., кВт (л.с.) / об/мин                   | 206 (280) / 2 500             | 287 (390) / 1 900             | 309 (420) / 1 900             |
| Крутящий момент макс., Н·м / об/мин                   | 981 / 1 400                   | 1 570 / 1 200                 | 1 991 / 1 200                 |
| <b>ТРАНСМИССИЯ</b>                                    |                               |                               |                               |
| Модель                                                | ZF6S10000TO                   | Eaton FSO10309A               | ZF16S2230TO                   |
| Тип / количество передач                              | Механическая / 6              | Механическая / 9              | Механическая / 16             |
| <b>ТОРМОЗНАЯ СИСТЕМА</b>                              |                               |                               |                               |
| Тип                                                   | Пневматические двухконтурные  | Пневматические двухконтурные  | Пневматические двухконтурные  |
| Передние и задние тормоза                             | Барабанные                    | Барабанные                    | Барабанные                    |
| <b>ТОПЛИВНЫЙ БАК</b>                                  |                               |                               |                               |
| Ёмкость топливного бака, л                            | 200                           | 400                           | 400                           |
| <b>ШИНЫ</b>                                           |                               |                               |                               |
| Передняя ось / задняя ось                             | 12R22.5 / 12R22.5             | 12.00R24 / 12.00R24           | 12.00R24 / 12.00R24           |
| <b>АВТОБЕТОНОСМЕСИТЕЛЬ</b>                            |                               |                               |                               |
| Полезный объем смесительного барабана, м <sup>3</sup> | 4                             | 9                             | 12                            |
| Вместимость бака для воды, л                          | 800                           | 600                           | 800                           |

# АВТОБЕТОНОНАСОСЫ



Daewoo Novus CR9CS  
STEELUS SPT52RZ5 (бывш. SPT53RZ5)



# АВТОВЫШКИ

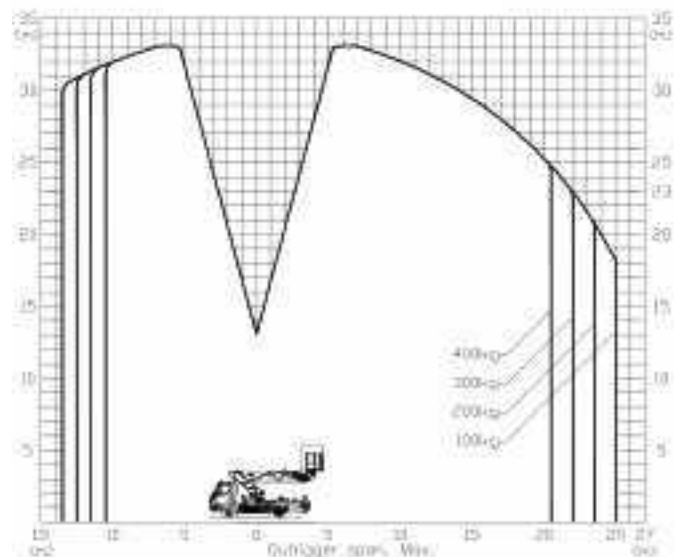


Daewoo Novus CC6CT  
STEELUS STA340Z

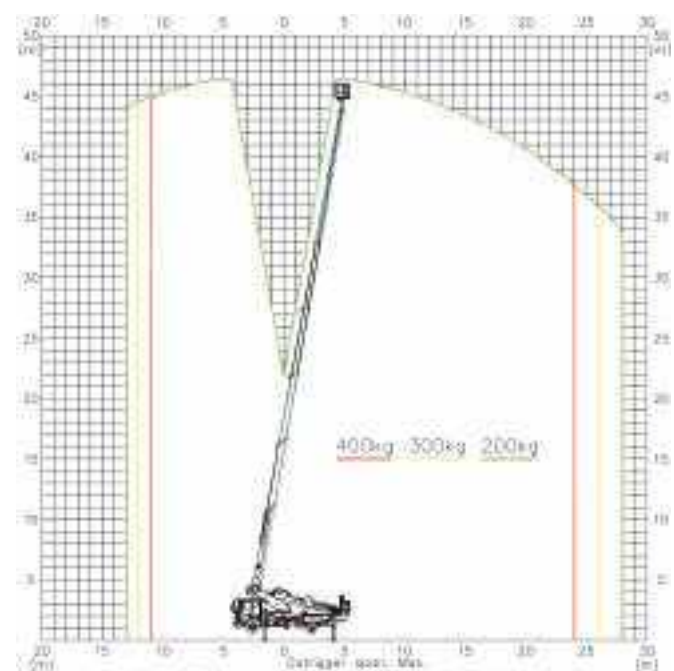
Автогидроподъемник (автовышка) создан на двухосном шасси (колесная формула 4×2) со смонтированной на нем установкой Hansin модели HS450A. Она обеспечивает максимальную рабочую высоту 45 метров, что позволяет закрыть потребности служб МЧС, ремонтных организаций, управляющих компаний сферы ЖКХ, а также аварийных служб, энергетических компаний и т.д. Грузоподъемность подъемника составляет 300 кг, что дает возможность загрузить в люльку инструмент и оборудование, необходимые для проведения разного вида работ.

| Модель автогидроподъемника                        | STEELUS STA340Z                                                                                      | STEELUS STA470Z                                                                                        |
|---------------------------------------------------|------------------------------------------------------------------------------------------------------|--------------------------------------------------------------------------------------------------------|
| Модель шасси                                      | CC6CT                                                                                                | CC6CT                                                                                                  |
| <b>ОСНОВНОЕ</b>                                   |                                                                                                      |                                                                                                        |
| Колесная формула                                  | 4 × 2                                                                                                | 4 × 2                                                                                                  |
| <b>МАССА И ГАБАРИТЫ АВТОМОБИЛЯ</b>                |                                                                                                      |                                                                                                        |
| Снаряженная масса, кг                             | 12 300                                                                                               | 17 750                                                                                                 |
| Длина × Ширина × Высота, мм                       | 9 440 × 2 495 × 3 995                                                                                | 9 440 × 2 495 × 3 995                                                                                  |
| <b>ДВИГАТЕЛЬ</b>                                  |                                                                                                      |                                                                                                        |
| Модель                                            | DL06K (Евро-5)                                                                                       | DL06K (Евро-5)                                                                                         |
| Количество цилиндров / расположение               | 6 / рядный                                                                                           | 6 / рядный                                                                                             |
| Рабочий объем, см <sup>3</sup>                    | 5 890                                                                                                | 5 890                                                                                                  |
| Мощность макс., кВт (л.с.) / об/мин               | 199 (270) / 2 500                                                                                    | 199 (270) / 2 500                                                                                      |
| Крутящий момент макс., Н·м / об/мин               | 863 / 1 400                                                                                          | 863 / 1 400                                                                                            |
| <b>ТРАНСМИССИЯ</b>                                |                                                                                                      |                                                                                                        |
| Модель                                            | Tongil T8S6                                                                                          | Tongil T8S6                                                                                            |
| Тип / количество передач                          | Механическая / 6                                                                                     | Механическая / 6                                                                                       |
| <b>ШИНЫ</b>                                       |                                                                                                      |                                                                                                        |
| Передняя ось / задняя ось                         | 10R22.5 / 245/70R19.5                                                                                | 10R22.5 / 245/70R19.5                                                                                  |
| <b>АВТОГИДРОПОДЪЕМНИК</b>                         |                                                                                                      |                                                                                                        |
| Рабочая высота макс., м                           | 33                                                                                                   | 46,4                                                                                                   |
| Высота подъема площадки макс., м                  | 31,2                                                                                                 | 44,6                                                                                                   |
| Длина × Ширина × Высота сложенной платформы, мм   | 1 800 × 800 × 1 140                                                                                  | 2 070 × 800 × 1 140                                                                                    |
| Длина × Ширина × Высота разложенной платформы, мм | 3 100 × 1 085 × 1 140                                                                                | 3 290 × 1 090 × 1 140                                                                                  |
| Грузоподъемность, кг                              | 400                                                                                                  | 400                                                                                                    |
| Управление стрелой                                | Дистанционное управление, нижнее рычажное управление на платформе слева и справа и с места оператора | Дистанционное управление, нижнее рычажное управление на платформе слева и справа и из кабины оператора |

Рабочая высота STEELUS STA340Z



Рабочая высота STEELUS STA470Z



# СЕДЕЛЬНЫЕ ТЯГАЧИ



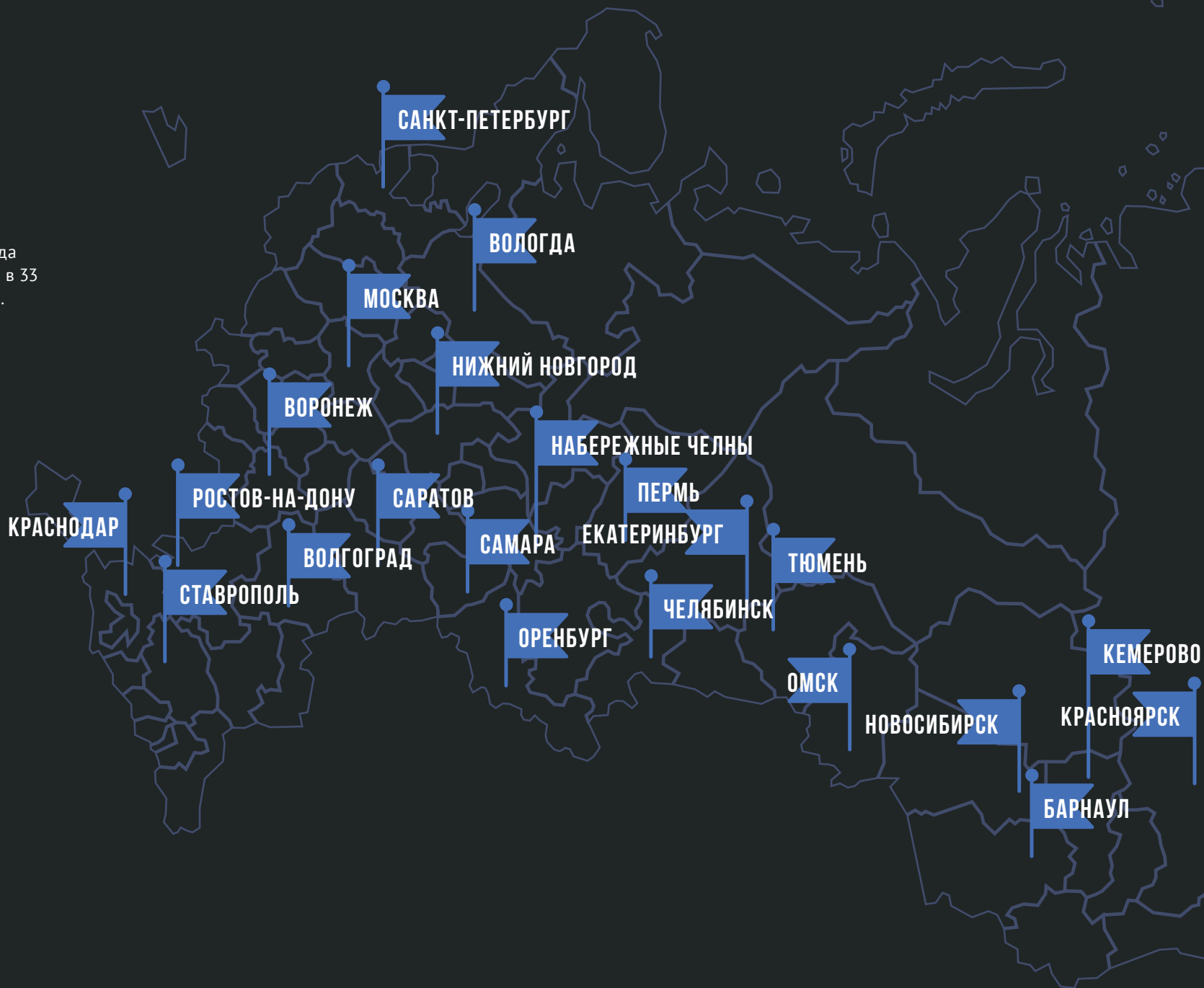
Daewoo Novus CL4T8

|                                                   |                                         |
|---------------------------------------------------|-----------------------------------------|
| Модель                                            | <b>CL4T8</b>                            |
| <b>ОСНОВНОЕ</b>                                   |                                         |
| Колесная формула                                  | 6 × 4                                   |
| Тип кабины                                        | 2-местная, со спальным местом           |
| <b>МАССА И ГАБАРИТЫ АВТОМОБИЛЯ</b>                |                                         |
| Снаряженная масса, кг                             | 9 400                                   |
| Технически допустимая полная масса автопоезда, кг | 75 000                                  |
| Нагрузка на переднюю ось / заднюю ось, кг         | 7 100 / 26 000                          |
| Нагрузка на ССУ, кг                               | 20 000                                  |
| Длина × Ширина × Высота, мм                       | 7 010 × 2 495 × 3 005                   |
| Высота ССУ, мм                                    | 1 270                                   |
| Колесная база, мм                                 | 4 650                                   |
| Минимальный дорожный просвет, мм                  | 245                                     |
| <b>ДВИГАТЕЛЬ</b>                                  |                                         |
| Модель                                            | DX12 (Евро-5)                           |
| Количество цилиндров / расположение               | 6 / рядный                              |
| Рабочий объем, см <sup>3</sup>                    | 11 051                                  |
| Мощность макс., кВт (л.с.) / об/мин               | 323 (440) / 1 900                       |
| Крутящий момент макс., Н·м / об/мин               | 2 108 / 1 200                           |
| <b>ТРАНСМИССИЯ</b>                                |                                         |
| Модель                                            | ZF16S2230TO                             |
| Тип / количество передач                          | Механическая / 16                       |
| Сцепление                                         | Одноступенчатое, 430 мм                 |
| <b>ТОРМОЗНАЯ СИСТЕМА</b>                          |                                         |
| Тип                                               | Пневматические двухконтурные, ABS и ASR |
| Передние и задние тормоза                         | Барabanные                              |
| <b>ТОПЛИВНЫЙ БАК</b>                              |                                         |
| Ёмкость топливного бака, л                        | 400                                     |
| <b>ТИП ПОДВЕСКИ</b>                               |                                         |
| Передняя                                          | Рессорная                               |
| Задняя                                            | Рессорная                               |
| <b>ШИНЫ</b>                                       |                                         |
| Передняя ось / задняя ось                         | 12R22.5 / 12R22.5                       |
| <b>ДРУГИЕ ХАРАКТЕРИСТИКИ</b>                      |                                         |
| Максимальная скорость, км/ч                       | 85                                      |
| Уклон макс. подъёма                               | 37.3%                                   |
| Минимальный радиус поворота, м                    | 6.6                                     |

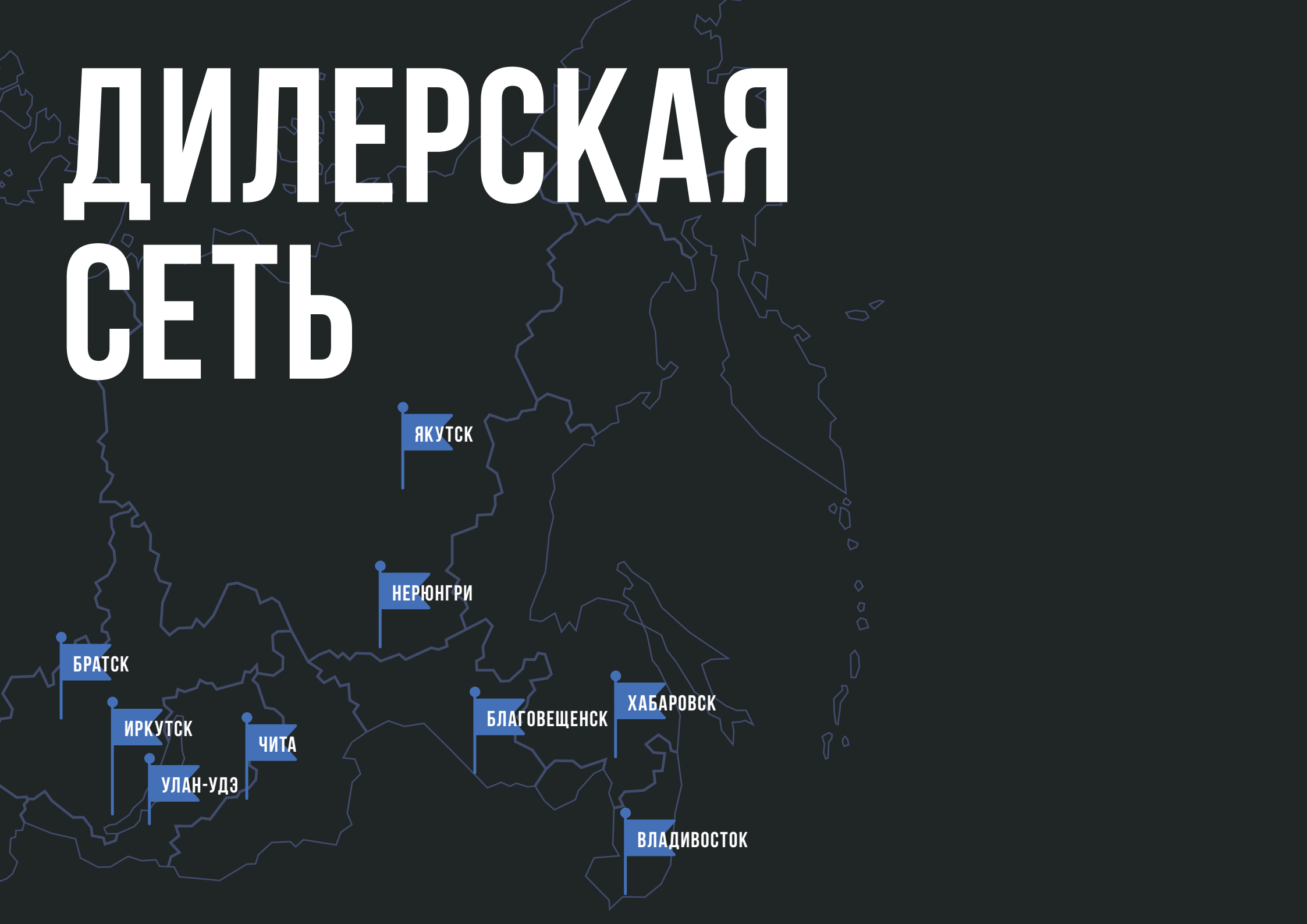
Седельный тягач с колесной формулой 6×4 и нагрузкой на седельно-сцепное устройство 20 000 кг – отличный вариант для формирования автопоездов, работающих с цистернами, самосвальными полуприцепами, а также тралами для перевозки на строительные объекты специальной техники. На всех осях транспортного средства используются защищенные от загрязнения тормозные механизмы барабанного типа. Это позволяет эксплуатировать машину в сложных условиях, в том числе в карьерах, на строительных объектах, выполнять перевозки вне дорог общего пользования.



Дилерская сеть на начало 2024 года  
насчитывает 59 сервисных центра в 33  
субъектах Российской Федерации.



# ДИЛЕРСКАЯ СЕТЬ

A stylized map of Russia with a light blue outline on a dark grey background. Ten blue flag-shaped markers are placed across the map, each with a city name written in white capital letters. The cities are: Якутск (Yakutsk) in the north, Нерюнгри (Nerjungri) in the north-central region, Братск (Bratsk) in the west, Иркутск (Irkutsk) in the west, Улан-Удэ (Ulan-Ude) in the southwest, Читта (Chita) in the southwest, Благовещенск (Blagoveshensk) in the east, Хабаровск (Khabarovsk) in the east, and Владивосток (Vladivostok) in the southeast.

ЯКУТСК

НЕРЮНГРИ

БРАТСК

ИРКУТСК

ЧИТА

УЛАН-УДЭ

БЛАГОВЕЩЕНСК

ХАБАРОВСК

ВЛАДИВОСТОК

Производитель оставляет за собой право вносить изменения в конструкцию, технические характеристики, внешний вид и комплектацию автомобилей, представленных на страницах этого каталога, без предварительного уведомления.

**Дистрибьютор марки Daewoo Trucks на территории Российской Федерации ООО «ПРЕМИУМАВТО»**

Московская область, городской округ Мытищи, посёлок Вёшки, Автомобильный проезд, 1с1

8 800 222-70-88

daewoo-truck.ru

info@daewoo-truck.ru

